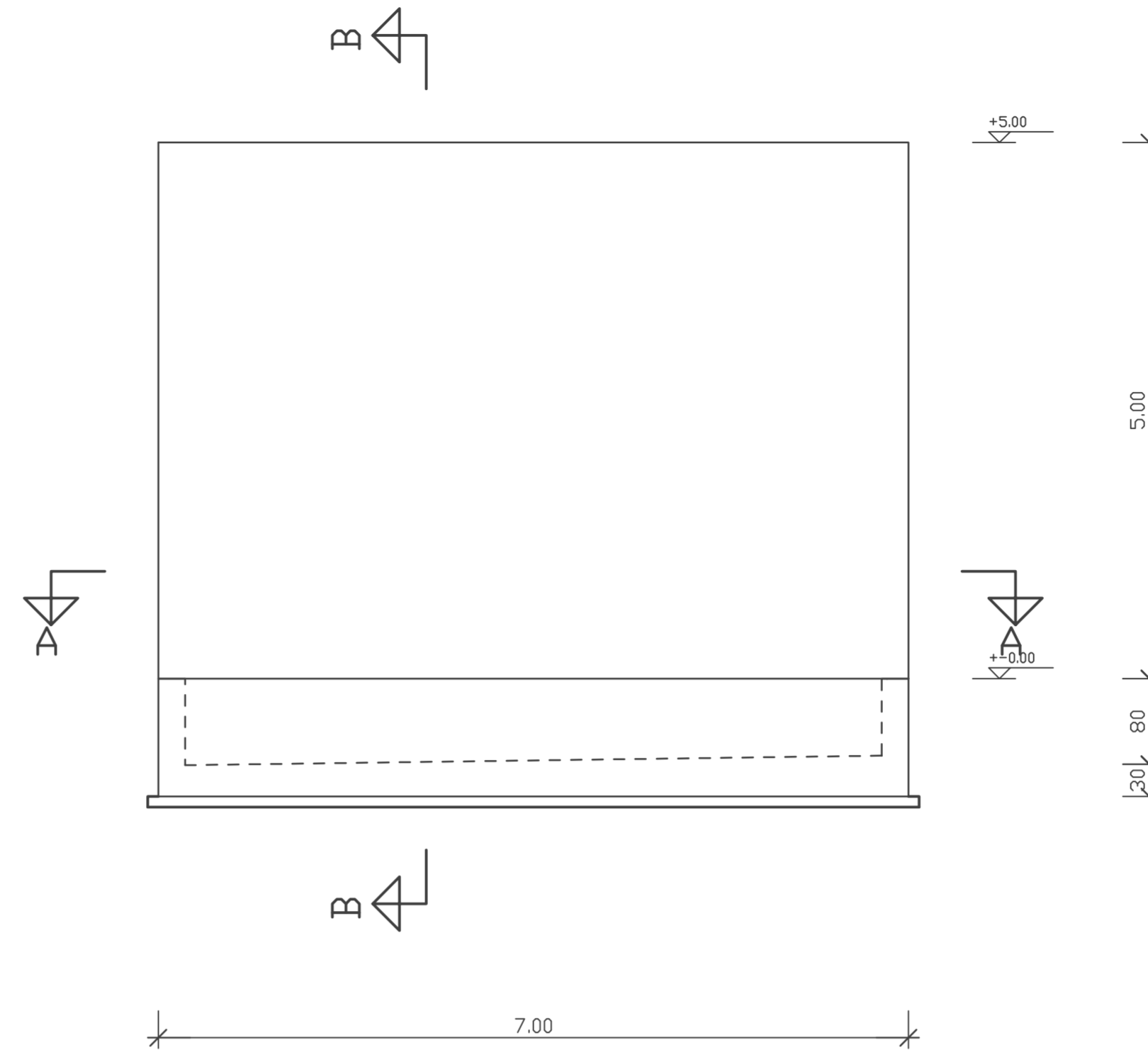
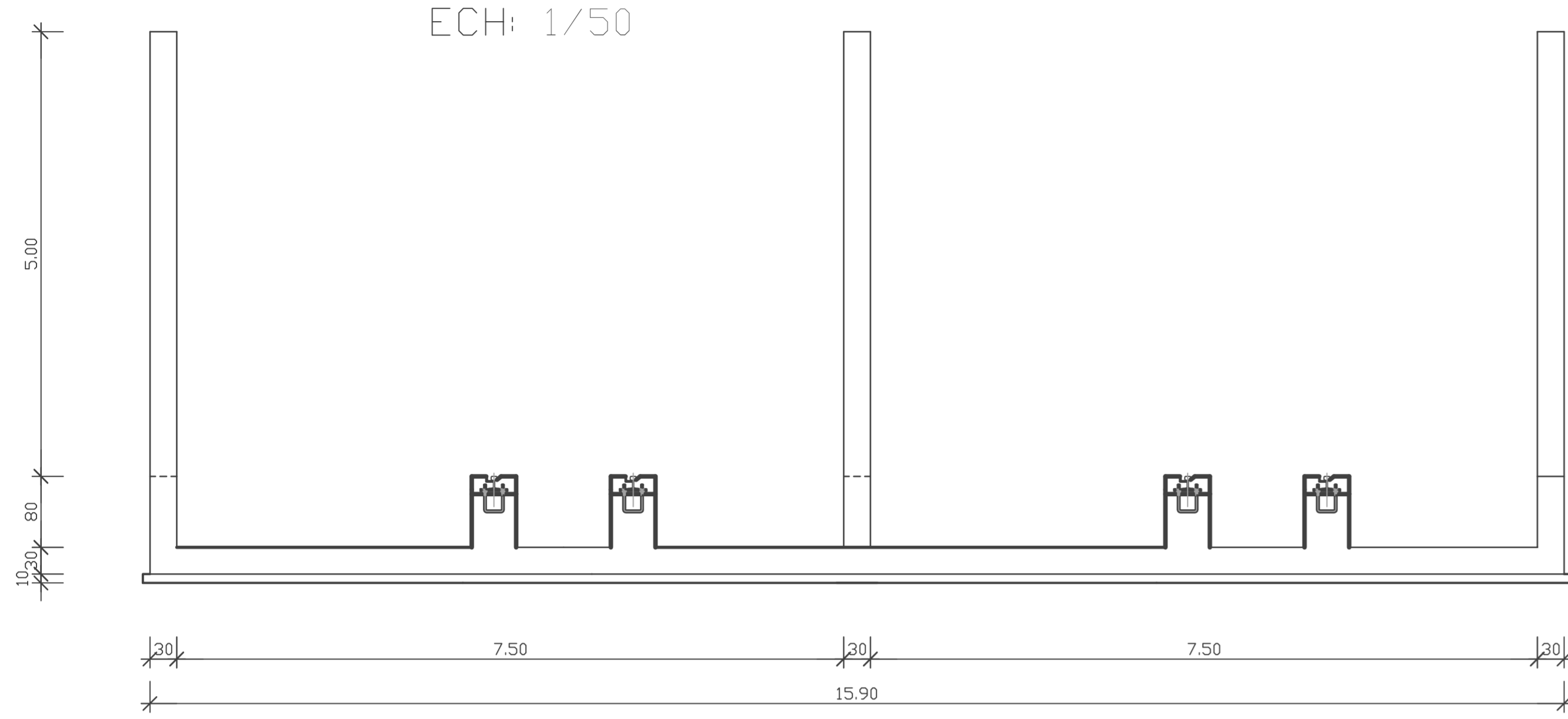


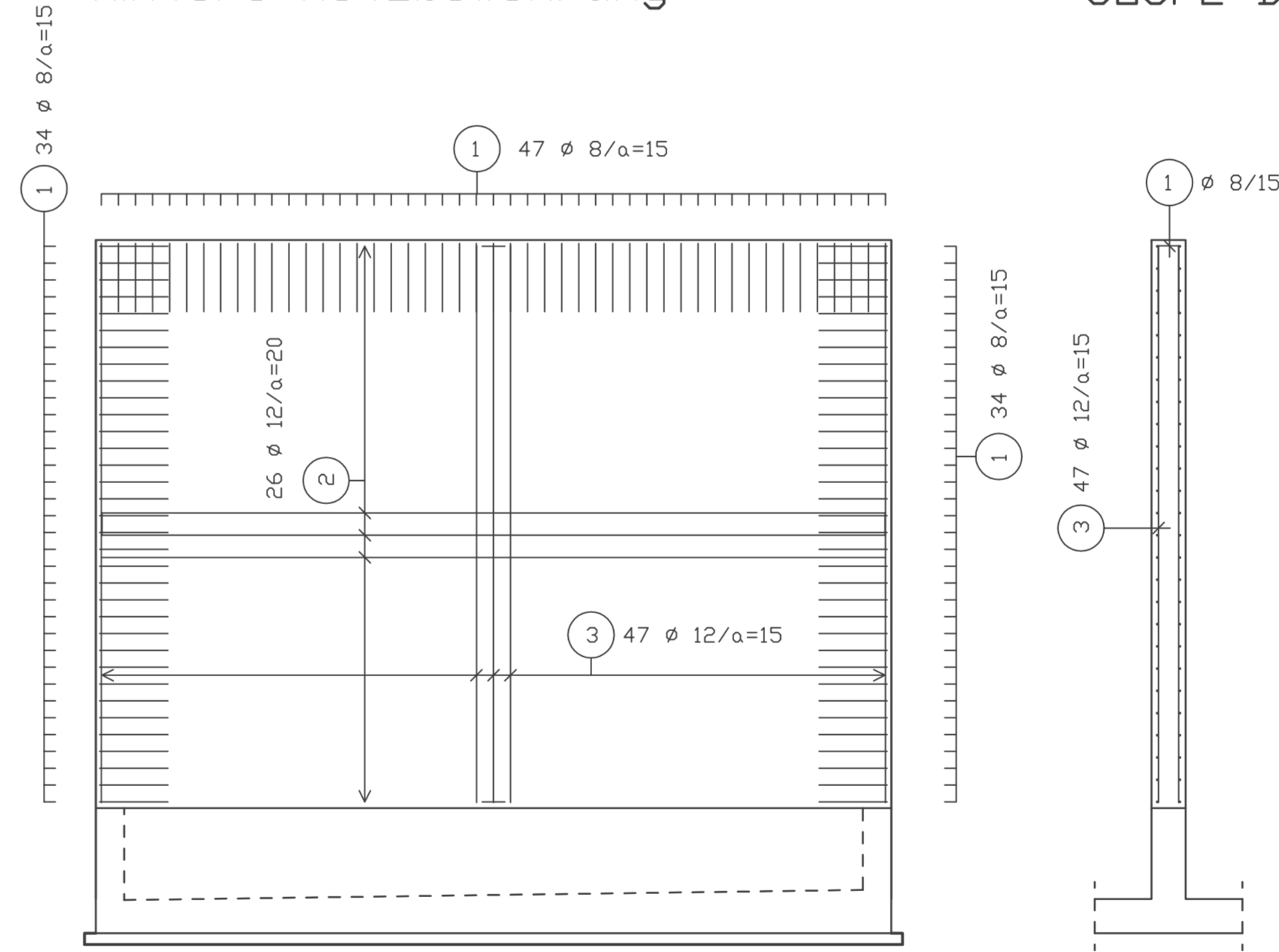
FERRAILLAGE DE LA FOSSE TRANSFORMATEUR TR6

FOSSE TRANSFORMATEUR, FEU
ECH: 1/50



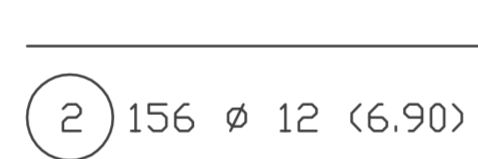
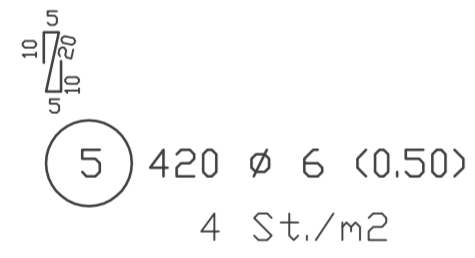
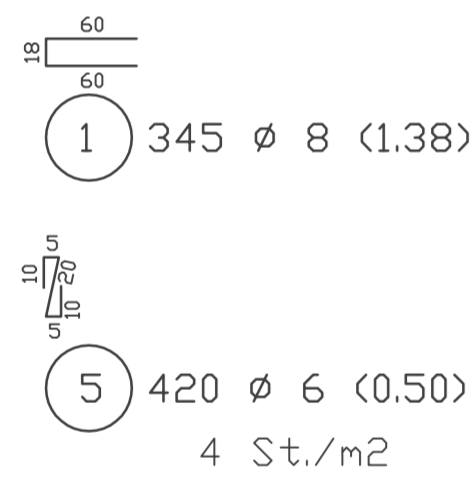
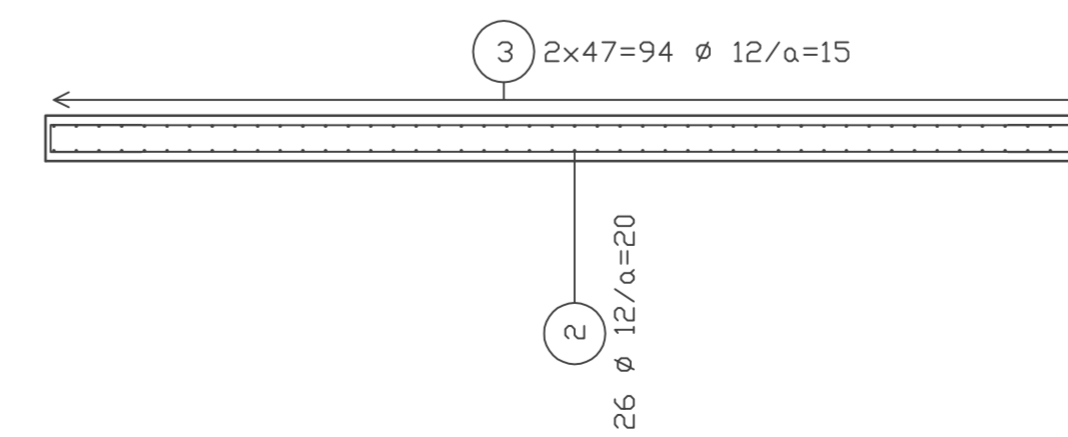
hintere Netzbewehrung

COUPE B-B



NOTA:
 ARMATURE : BARRES A HAUTE ADHERENCE Fe=400 MPa
 BETON : RESISTANCE CARRACTERISTIQUE Fc28= 25 MPa
 TYPE DE CIMENT CPA 325
 DOSAGE BETON ARME 350 Kg/m3
 DOSAGE BETON DE PROPLETE 150 Kg/m3
 PROFONDEUR D'ANCRAGE MINIMAL -140 m Gsol = 0.5 bar
 ENROBAGE 3 cm
 RECOUVREMENT DES ACIERS 50ø

COUPE A-A



| liste de pièces en rond acier BST 500 S | | | | tous le données arrondi | |
|---|-------|--------|-----------------------|-------------------------|--------------------|
| pos. | pièce | ø (mm) | longueur de coupe (m) | poind (kg) | longueur total (m) |
| 1 | 345 | 8 | 1,380 | 0,545 | 476,100 |
| 2 | 156 | 12 | 6,900 | 6,127 | 1,076,400 |
| 3 | 282 | 12 | 4,900 | 4,351 | 1,381,800 |
| 5 | 420 | 6 | 0,500 | 0,111 | 210,000 |
| quantité (beton d'acier BST 500 S) | | | | | |
| | (mm) | (kg/m) | (m) | (kg) | |
| 6 | 0,222 | | 210,000 | 46,620 | |
| 8 | 0,395 | | 476,100 | 188,060 | |
| 12 | 0,888 | | 2,458,200 | 2,182,881 | |
| poinds total | | | | | 2,417,561 |

| liste de pliage | | tous le données arrondi | |
|-----------------|--|-------------------------|--|
| 1 | nombre : 345 ø : 8 longueur 1,380 | 2 | nombre : 156 ø : 12 longueur 6,900 |
| 3 | nombre : 282 ø : 12 longueur 4,900 | 5 | nombre : 420 ø : 6 longueur 0,500 |