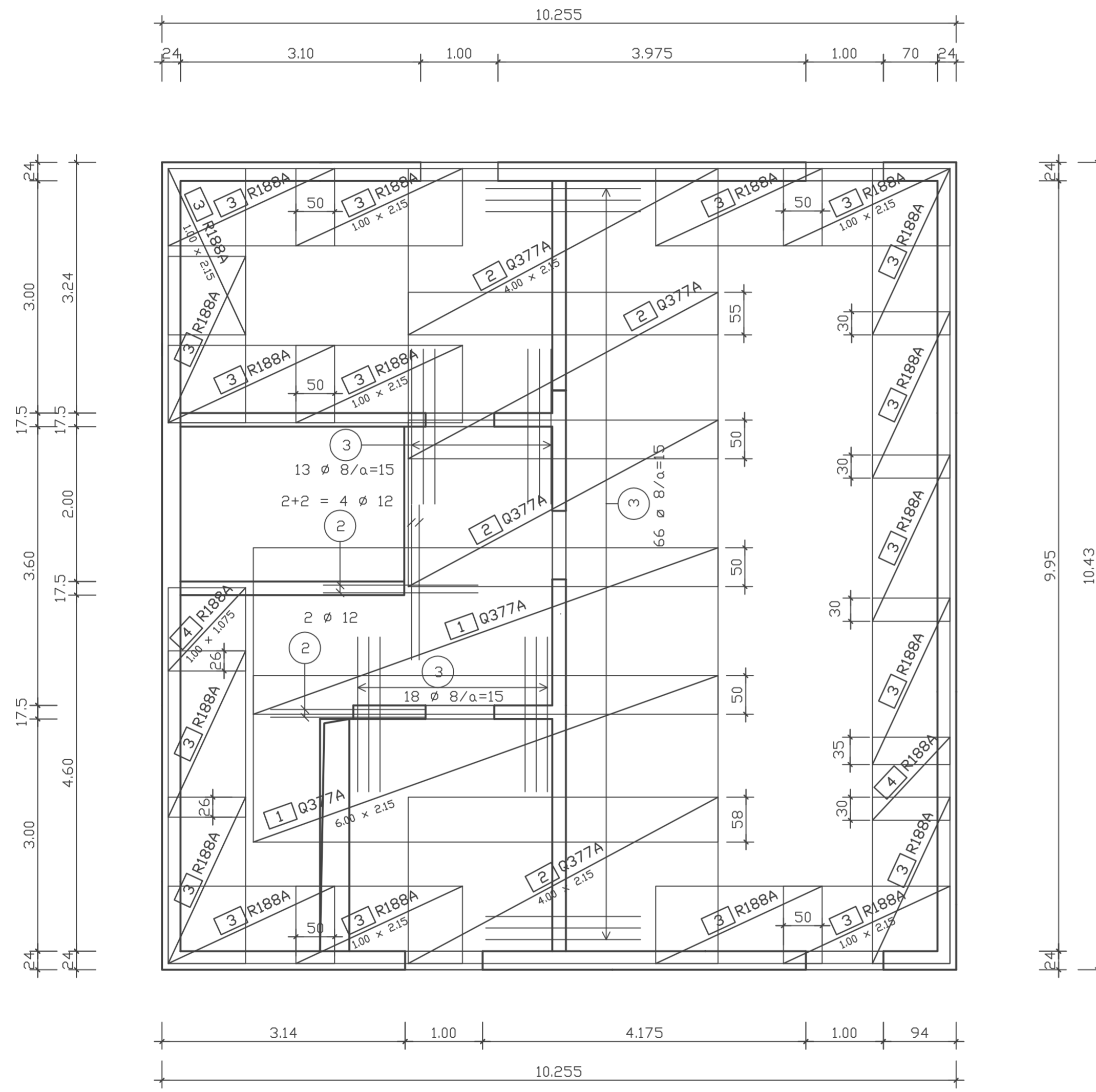
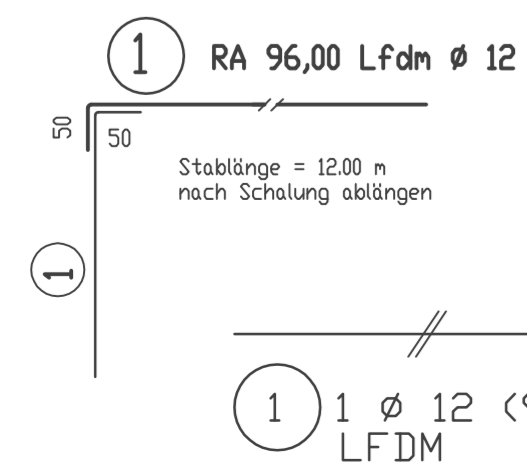


Decke über Kellergeschoß M. 1:50
- obere Lage -



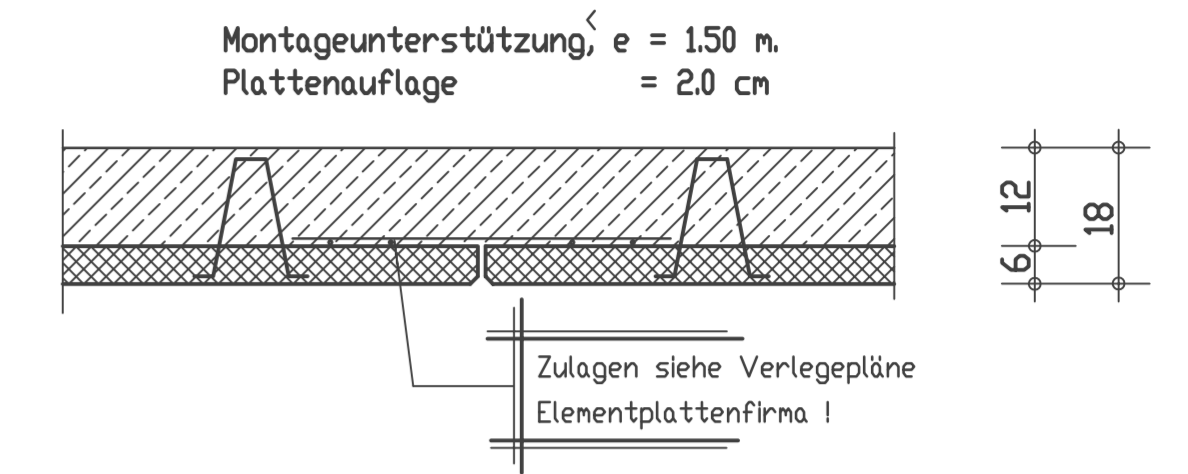
Matten örtlich ausschneiden



2 6 Ø 12 (2.00)

3 97 Ø 8 (2.00)

Detail „Plattenstoß“



Eisen gegen Aufschwimmen sichern !

GÜKL. der Baustoffe nach DIN 1045-1, Schrägstäbe oder gebogene Stäbe	Biegemäße sind Außenmaße				
	Betondeckung der Stahleinlage in cm (C nach EN 12601)				
BAUTEIL	unten	oben	innen	außen	seitl.
Decken Beton-Expositionsklasse	2,0	2,0	2,0	2,0	2,0
Balken Beton-Expositionsklasse	2,0	2,0	2,0	2,0	2,0
Wände Beton-Expositionsklasse	-	-	-	-	-
Stützen Beton-Expositionsklasse	-	2,0	2,0	2,0	2,0
Fundamente Beton-Expositionsklasse	-	-	-	-	-
Bodenplatte Beton-Expositionsklasse	-	-	-	-	-
Treppen Beton-Expositionsklasse	2,0	2,0	-	-	2,0
Formstahl : -					
Beton : C 20/25					
Stahlsorte : 500 S (A) + 500 M (A)					

INDEX	GEZ	DATUM	ART DER ÄNDERUNG
a			
b			
c			
d			
BAUHERR			
BAUVORHABEN			
BEZEICHNUNG			DECKE ÜBER KELLERGEHOSS -obere Bewehrung -dgl.-Stürze, Stürze, Überzüge, Ringbalken, Detailpunkte us
			GEZ. Azmarli
			DATUM 07.08.2006
			MASSTAB 1/50/20
			PLAN NR. B-01
			PROJEKT NR.